



# Geotecnologias em pesquisas de bacias hidrográficas semiáridas do Nordeste Brasileiro

**Coordenador: Prof. Dr. Ernane Cortez Lima<sup>1</sup>**

**Equipe: Rodrigo Vieira da Silva<sup>2</sup> | Ewerton do Carmo Moreira<sup>3</sup>**

FUNCAP EDITAL Nº 04/2021 - Vulnerabilidade Ambiental na Sub-Bacia Hidrográfica Do Rio Groaíras, Groairas – CE  
PBPU/FUNCAP EDITAL Nº 01/2022 - Análise e Planejamento Ambiental da Sub-Bacia Hidrográfica do riacho Jatobá Mucambo-CE

O projeto “Geotecnologias em Pesquisas de Bacias Hidrográficas Semiáridas do Nordeste Brasileiro”, vem sendo desenvolvido por pesquisadores do curso de geografia da UVA, mais especificamente, membros do Laboratório de Geoprocessamento e Recursos Hídricos (LAGERH) e do Grupo de Pesquisa: Planejamento e Gestão Ambiental em Bacias Hidrográficas (PLAGESBH), com o apoio e financiamento da Fundação Cearense de Apoio ao Desenvolvimento Científico e Tecnológico (FUNCAP) e do Conselho Nacional de Desenvolvimento Científico e Tecnológico CNPQ.

As pesquisas associadas a esse projeto têm como premissa elaborar um conjunto de diagnósticos em bacias hidrográficas do nordeste brasileiro, através de estudos integrados, pesquisa de campo e produção de material cartográfico com o auxílio de softwares SIGs (como QGIS) que possibilitam a leitura, manipulação e produção de dados georreferenciados. Assim contribuindo com propostas de análise e gestão ambiental em bacias hidrográficas do semiárido nordestino.

Podemos observar a seguir registros de estudos em campo, atividade fundamental para reconhecimento da área de pesquisa.



As bacias hidrográficas são áreas que apresentam ampla expansão territorial com características específicas de cada ambiente de seus setores como alto curso, médio curso e baixo curso, sendo assim delimitar sua área de

<sup>1</sup> Prof. Dr. do Programa de Pós-graduação em Geografia da UVA.

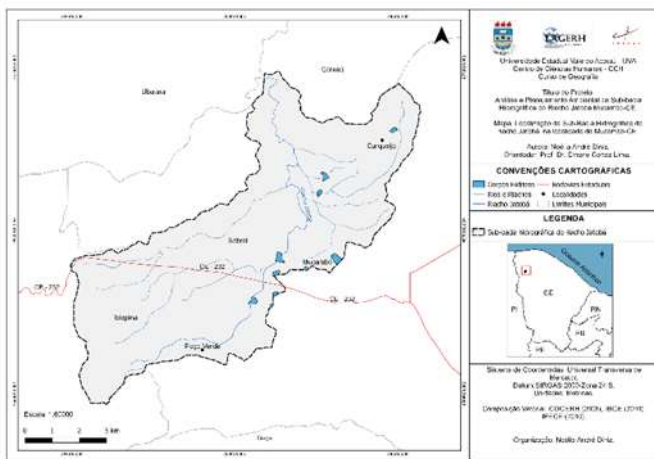
<sup>2</sup> Aluno do Curso de Geografia e Bolsista FUNCAP EDITAL Nº 04/2021

<sup>3</sup> Aluno do Curso de Geografia e Bolsista PBPU/FUNCAP EDITAL Nº 01/2022





Para essas pesquisas que objetivam compreender os aspectos físico-naturais e socioeconômicos presentes na região, diagnosticando as principais potencialidades e limitações que compõem a área de estudo no caso da pesquisa da sub-bacia do riacho Jatobá e constatar as atuais características ambientais do alto, médio e baixo curso da sub-bacia do rio Groaíras, considerando seus aspectos geoambientais (geologia, geomorfologia, clima, vegetação e solos) e suas características sócioeconômicas, possibilitando o levantamento da taxa de vulnerabilidade ambiental da sub-bacia, no caso da sub-bacia do rio Groaíras, é imprescindível a aplicação dessas técnicas de mapeamento para que seja realizada uma representação dos elementos naturais e socioeconômicos possibilitando uma leitura mais ampla do objeto de estudo.



Apoio: CAPES

## REFERÊNCIAS

AQUINO, A. R., PALLETTA, F. C., ALMEIDA, J. R. Vulnerabilidade ambiental –São Paulo: Blucher, 2017.112 p. : il., color.

MEDEIROS, C. N. et al. Os Recursos Hídricos do Ceará: Integração, Gestão e Potencialidades. Fortaleza: IPECE, 2011.

LIMA, E. C. Planejamento ambiental como subsídio para gestão ambiental da bacia de drenagem do açude Paulo Sarasate Varjota-Ceará. 2012. 271 f. Tese (Doutorado em Geografia) – Centro de Ciências, Universidade Federal do Ceará, Fortaleza, 2012, p.29.

Rodrigues, C. F., André Diniz, N., Araujo de Sousa, M., & Cortez Lima, E. (2020). Compartimentação geomorfológica da sub-bacia hidrográfica do rio groaíras – ce. Revista Homem, Espaço E Tempo, 14(2), 24-34.

ROSS, J. L. S. Bacia hidrográfica: unidade de análise integrada. Livro Análise Integrada em bacias hidrográficas estudos: comparativos com distintos usos e ocupação do solo. FFLCH/USP. São Paulo, 2019.

VAEZA, R.F.; OLIVEIRA FILHO, P. C.de.; MAIA, AG.; DISPERATI, A. A. Uso e ocupação do solo em bacia hidrográfica urbana a partir de imagens orbitais de alta resolução. Floresta e Ambiente:n.17, p.23-29,2010.